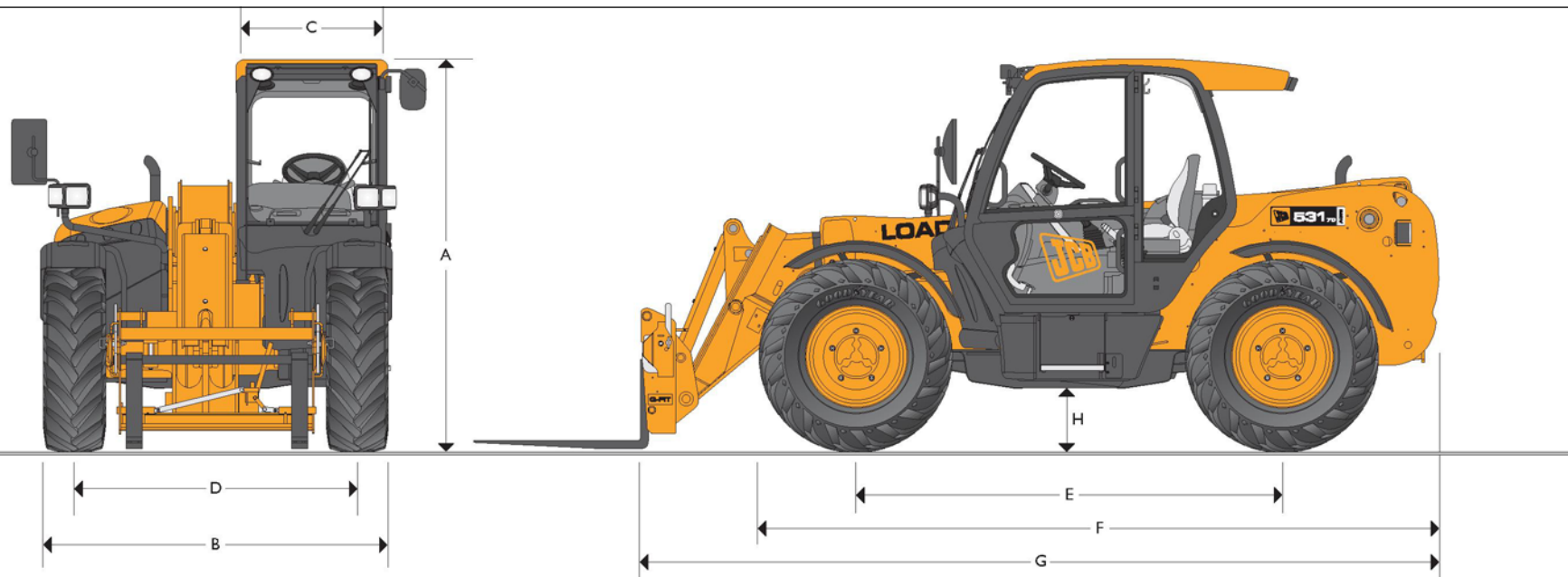




## ТЕЛЕСКОПИЧЕСКИЙ ПОГРУЗЧИК JCB LOADALL AGRI/AGRI PLUS/AGRI SUPER 531-70



МАКСИМАЛЬНАЯ ГРУЗОПОДЪЕМНОСТЬ 3100 кг  
 МАКСИМАЛЬНАЯ ВЫСОТА ПОДЪЕМА 7,0 м



### ОСНОВНЫЕ РАЗМЕРЫ

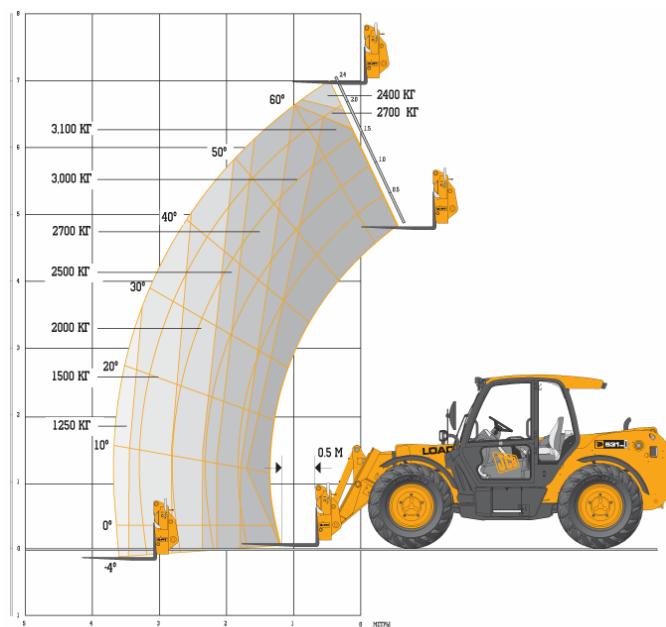
Модель машины	531-70
	м
<b>A</b> Габаритная высота	2,49
<b>B</b> Габаритная ширина (по шинам)*	2,23
<b>C</b> Ширина внутреннего пространства кабины	0,94
<b>D</b> Колея передних колёс	1,81
<b>E</b> Колёсная база	2,75
<b>F</b> Габаритная длина, по передним шинам	4,38

\* Зависит от типа шин

Модель машины	531-70
	м
<b>G</b> Габаритная длина по передней каретке	4,99
<b>H</b> Дорожный просвет	0,40
Внешний радиус поворота (по шинам)	3,7
Угол поворота колёс	град. 43
Масса	кг 6900
Шины	15,5/80-24

\* Машины модели Agri Plus и Agri Super, по специальному заказу, могут быть оборудованы системой кондиционирования воздуха.

## ГРУЗОВАЯ ХАРАКТЕРИСТИКА- 531-70



## ГРУЗОВАЯ ХАРАКТЕРИСТИКА- 531-70

Модель машины		531-70
Максимальная грузоподъемность	кг	3100
Грузоподъемность при максимальной высоте подъема	кг	2400
Грузоподъемность при максимальном вылете	кг	1250
Высота подъема	м	7,0
Вылет при максимальной высоте подъема	м	0,48
Максимальный горизонтальный вылет	м	3,7
Вылет с грузом 1 тонна	м	3,7
Высота подъема при укладке в штабель	м	6,3

Соответствует требованиям испытаний на устойчивость EN1459. Приложение В

## ДВИГАТЕЛЬ

Новейшая технология и совершенная конструкция обеспечивают экономичное потребление топлива, низкий уровень шума, высокий крутящий момент и мощность на выходе, общую надежность и минимальное техническое обслуживание.

Двухступенчатая очистка воздуха, фильтр сухого типа, с элементами первичной и вторичной очистки.

Модель машины		Agri	Agri Plus / Agri Super
Изготовитель		JCB	JCB
Модель		JCB444	JCB444
Рабочий объем	л	4,4	4,4
Число цилиндров		4	4
Диаметр цилиндра	мм	103	103
Ход поршня	мм	132	132
Принцип нагнетания воздуха		Турбонаддув	Турбонаддув и промежуточное охлаждение
<b>Номинальная мощность</b>			
Мощность при 2200 об/мин	кВт (л.с.)	74,2 (100)	93 (125)
<b>Номинальный крутящий момент</b>			
Крутящий момент при 1300 об/мин	Н·м	425	527

## ТРАНСМИССИЯ

**Agri / Agri Plus:** Гидромеханическая передача JCB powershift включает в себя гидротрансформатор, коническую зубчатую передачу и переключаемую при нагрузке 4-х ступенчатую коробку передач, в одном корпусе, на упругих опорах. Комбинированный переключатель, расположенный на рулевой колонке, обеспечивает переключение направления хода, 4-х передач переднего хода и 4-х передач заднего хода, под нагрузкой.

Скорость 28 км/ч и 32 км/ч (с приводом 2 и 4 WD (на 2 и 4 колеса)).

**Agri Super:** 6-тиступенчатая гидромеханическая передача JCB, включает в себя гидротрансформатор, коническую зубчатую передачу и переключаемую под нагрузкой 6- ступенчатую коробку передач, с блокировкой гидротрансформатора на 6-й передаче, расположенные в одном корпусе, на упругих опорах. 3 рабочих режима: Eco (Экономичный), Power (Нормальная мощность) и режим Field (Для полевых работ). Скорость 40 км/ч, с функцией kick down (автоматическое переключение на низкую передачу).

Комбинированный переключатель, расположенный на рулевой колонке, обеспечивает переключение направления хода, 6-ти передач переднего хода и 4-х передач заднего хода, под нагрузкой, с автоматическим переключением в диапазоне 4-й и 6-й передач в режиме Eco и 3-й...6-й передач в режиме Power.

**Передний и задний ведущие мосты:** ведущие/управляемые мосты, конструкции JCB, с планетарной передачей в ступице, с дифференциалами пропорциональной передачи крутящего момента Max-Trac. Постоянный привод на 4 колеса.

## ТОРМОЗНАЯ СИСТЕМА

**Рабочий тормоз:** Гидравлический, не требующий регулировки многодисковый тормоз в масле, встроенный в передний мост.

**Стояночный тормоз:** Ручной дисковый тормоз на выходном валу коробки передач.



# ТЕЛЕСКОПИЧЕСКИЙ ПОГРУЗЧИК JCB LOADALL AGRI/AGRI PLUS/AGRI SUPER 531-70



## СТРЕЛА И КАРЕТКА

Стрела изготовлена из высокопрочной стали. Минимальное техническое обслуживание, твёрдые изнашиваемые прокладки. Быстро присоединяемая каретка конструкции JCB, с пальцами крепления, которые приводятся в действие рычагом, рассчитана на применение вилочного захвата для поддонов и широкого ряда рабочего оборудования. Одна дополнительная гидравлическая точка, на конце стрелы, для привода рабочего оборудования.

## ОБРАТНЫЕ КЛАПАНЫ ЗАЩИТЫ

Установлены в контурах гидроцилиндров наклона каретки, телескопа и подъёма стрелы.

## ЗАПРАВочНЫЕ ЁМКОСТИ

Топливный бак	л	148
Гидробак	л	113
Система охлаждения двигателя	л	23

## ГИДРАВЛИЧЕСКАЯ СИСТЕМА

Трехсекционный шестерённый насос, с сетчатым фильтром на всасывающей линии и фильтром очистки рабочей жидкости.

		Многорычажная система или один рычаг управления	LSP+*
Рабочее давление в системе	бар (МПа)	265 (26,5)	241 (24,1)
Производительность насоса	л/мин	82	110
<b>Время рабочего цикла</b>		<b>Секунды</b>	<b>Секунды</b>
Подъём стрелы		7,5	5,8
Опускание стрелы		5,5	4,5
Выдвижение		7,2	6,1
Втягивание		5,5	5,5
Разгрузка ковша		4,1	3,2
Наполнение ковша		3,1	2,5

\*LSP+ стандартное оборудование на моделях Agri Plus и Agri Super, оборудование по специальному заказу на модели Agri.

## ЭЛЕКТРИЧЕСКАЯ СИСТЕМА

12 вольт, с соединением отрицательного провода на массу. Аккумуляторная батарея емкостью 145 ампер-часов, генератор на 95 ампер. Полный комплект световых приборов для передвижения по дорогам. Фонарь заднего хода. Указатели поворотов. Аварийный световой сигнал. Звуковой сигнализатор заднего хода.

## КАБИНА DELUXE

Бесшумная, безопасная и комфортабельная кабина отвечает требованиям, предъявляемым к устройствам ROPS, ISO 3471 и FOPS, ISO 3449. Все стёкла тонированные. Ламинированное переднее стекло и верхнее стекло. Перекладки крыши кабины, стеклоомыватели/стеклоочистители и обогреватели переднего, заднего и верхнего стёкол кабины. Открывающееся заднее окно. Визуально-звуковая система сигнализации о состоянии температуры охлаждающей жидкости, наличия воды в топливе, давления масла в двигателе, воздухоочистителя, цепи зарядки аккумуляторной батареи, температуры и давления жидкости в коробке передач. Счётчик часов наработки и спидометр. Указатель температуры охлаждающей жидкости и остаточного количества топлива.

Многорычажная система гидравлического управления прямого действия, с джойстиком управления подъёмом и наполнением ковша, с функцией отключения коробки передач или один джойстик, с функцией отключения коробки передач и последующим управлением выдвиганием/втягиванием, и с дополнительным устройством постоянной подачи жидкости (LSP+).

Регулируемая рулевая колонка, с рычагом переключения передач при нагрузке, и переключения переднего/заднего хода. Установленные на полу педали акселератора и тормоза. Регулируемое сиденье deluxe, с близкорасположенным органом управления стояночным тормозом.

Автоматическая визуально-звуковая система сигнализации грузового момента, с индикатором на уровне глаз оператора, которая реагирует на сигнал датчика нагрузки на задний мост.

Данная система постоянно контролирует продольную устойчивость машины и позволяет оператору сосредоточиться на управлении.

## СИСТЕМА УПРАВЛЕНИЯ ПОВОРОТАМИ

Гидростатическая система управления поворотами с усиленными тягами на обоих мостах.

**Agri:** Три режима управления поворотами: управление передними колёсами, управление всеми колёсами, передвижение крабом, включаемые посредством рычага, который находится в кабине.

**Agri Plus/Agri Super:** Автоматический выбор режима. Три режима управления поворотами: управление передними колёсами, управление всеми колёсами и передвижение крабом, включаемые посредством выключателя, который находится в кабине, с автоматическим выравниванием колёс (по специальному заказу на модели Agri).

## ОБОРУДОВАНИЕ ПО СПЕЦИАЛЬНОМУ ЗАКАЗУ И ДОПОЛНИТЕЛЬНОЕ РАБОЧЕЕ ОБОРУДОВАНИЕ

**Оборудование по специальному заказу:** Фонари освещения передней и задней рабочей зоны; вращающийся проблесковый маяк; огнетушитель; шины промышленного назначения с радиальным кордом; электрический переключатель привода на 2/4 ведущие колёса; дифференциал переднего моста ограниченной пробуксовки; защитное ограждение переднего и верхнего стекла; сиденье на пневматической подвеске; солнцезащитные щитки верхнего и переднего стекла; комплект для установки радиоприёмника; аккумуляторная батарея увеличенной мощности; система кондиционирования воздуха; реверсируемый вентилятор; 2-хскоростной стеклоомыватель/стеклоочиститель, с паузой.

**Дополнительное рабочее оборудование:** Что касается широкого выбора рабочих органов, обратитесь к своему местному дилеру.



## ВСЕОБЪЕМЛЮЩАЯ ПРИВЕРЖЕННОСТЬ КАЧЕСТВУ

То исключительное внимание, которое JCB уделяет своей продукции и её потребителям, позволило перерасти компании от одиночного предпринимателя в крупнейшего в Великобритании изготовителя экскаваторов-погрузчиков, гусеничных экскаваторов, колёсных экскаваторов, погрузчиков с телескопической стрелой, колёсных погрузчиков, самосвалов, высокопроходимых вилочных погрузчиков, вилочных погрузчиков промышленного назначения, экскаваторов малых и средних типоразмеров, погрузчиков с бортовым поворотом и тракторов.

В результате постоянных, крупных инвестиций в новейшие промышленные технологии, предприятия JCB стали одними из самых совершенных в Европе.

В соответствии с ведущими показателями в сферах исследований, конструирования, интенсивных испытаний и строгого контроля качества, машины JCB получили всемирную известность, благодаря высоким характеристикам, ценным качествам и надёжности.

Имея всеобъемлющую торговую и сервисную сеть, включающую более 400 дилеров и агентов, компания более 70% своей продукции экспортирует на все пять континентов.

Задавая стандарты, на уровень которых ориентируются другие, JCB является одним из самых впечатляющих примеров в истории Великобритании.



Представительство компании JCB Sales Ltd. в России и СНГ: 107045, Москва, ул. Трубная, 12  
Тел.: (495) 795 0644; Факс: (495) 787 2767; E-mail: [russia@jcb.com](mailto:russia@jcb.com)

JCB Sales Limited, Rocoeter, Staffordshire ST14 5JP. Tel: 01889 590312. Fax: 01889 590588. Web: <http://www.jcb.com>

JCB сохраняет за собой право вносить изменения без предварительного уведомления. Рисунки могут включать оборудование, устанавливаемое по специальному заказу и дополнительное рабочее оборудование. Символ JCB, это символ зарегистрированной торговой марки, который означает JC Bamford Excavators Ltd.